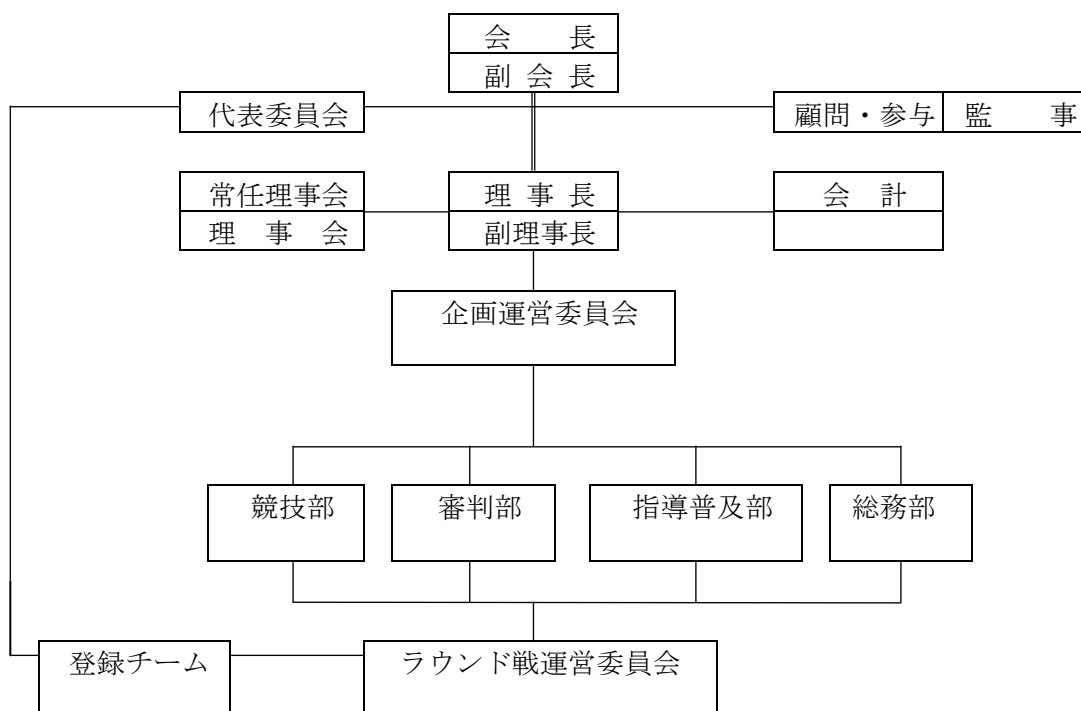


## 役員構成・組織図



代表委員会

代表委員で構成し、毎年1回開催する。  
会長・副会長・顧問・参与・理事・会計・監事を選出する。  
本連盟の活動方針を協議・決議・執行する。

常任理事会

会長・副会長・会計・正副理事長・常任理事で構成する。  
理事の推薦、を行う。  
本連盟の常務的な活動内容を立案・執行する。

理事会

会長・副会長・常任理事・理事・会計で構成し、定期的で開催する。  
理事長・副理事長・常任理事を選出する。  
本連盟の一般的な活動内容を協議・決議・執行する。

企画運営委員会

会長、副会長、正副理事長・会計・各部部長・理事長推薦者で構成する  
本連盟の基本方針の立案と具体案を作成する。

ラウンド戦  
運営委員会

競技部部長・会計・各部部員とチーム関係者若干名で構成する。  
本連盟の基本方針に従い、ラウンド戦に関する運営と検討を行う。